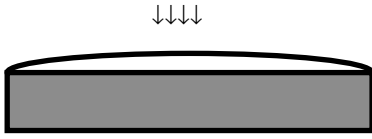


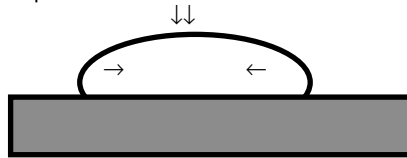
## Поверхностная энергия

Металлические поверхности



1103 Медь  
840 Алюминий  
753 Цинк  
526 Олово  
458 Свинец  
700-1100 Нержавеющая сталь

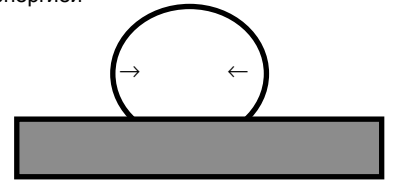
Пластмассы с высокой поверхностной энергией



50 Сартон\*  
47 Фенольная  
46 Нейлон  
45 Алкидная эмаль  
43 Полиэфир  
43 Эпоксидная  
43 Полиуретан

42 АБС  
42 Поликарбонат  
39 ПВХ  
38 Норил (Noryl\*)  
38 Акриловые  
35 Polane\*

Пластмассы с низкой поверхностной энергией

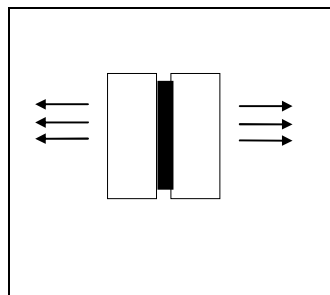
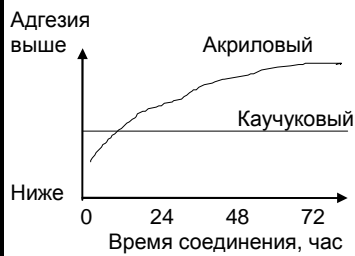


37 Поливинилацетат  
36 Полистирол  
36 Ацетали  
33 EVA  
31 Полиэтилен  
29 Полипропилен  
28 Тедлар (Tedlar)

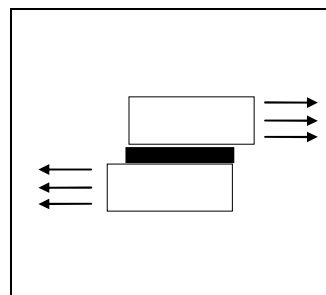
---

18 Тефлон

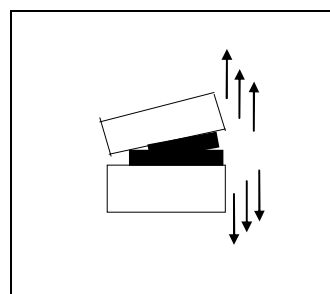
### Зависимость прочности соединения от времени



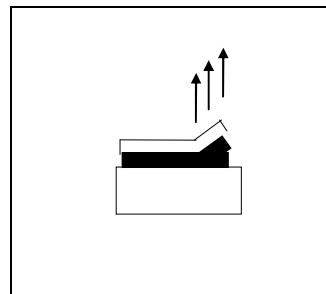
Разрыв



Сдвиг



Расщепление



Отклеивание